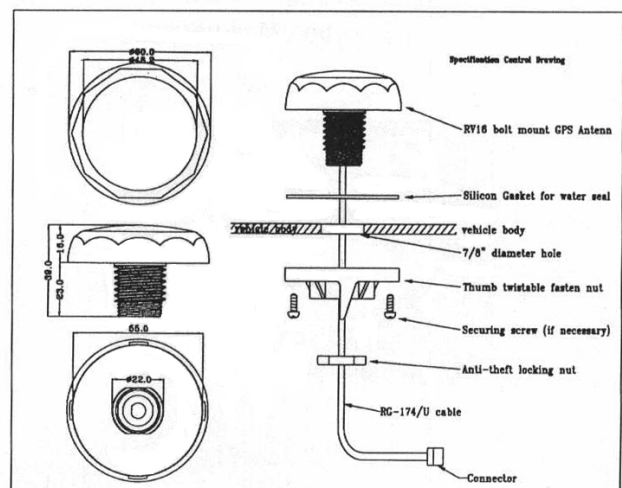


RV- 19 Aktive Antenne

- ❑ Hochleistungs GPS Patch Antenne mit Geräuscharmen Verstärker
- ❑ Unauffälliges, kompaktes & Wasserdichtes Gehäuse
- ❑ Durch die Eigenschaften wie das flache Design & robustste Gehäuse ist die RV-19 eine der beliebten GPS Antenne auf dem Fahrzeug- & Marine Navigation Markt
- ❑ Die RV-19 Antenne wird an GPS Empfänger mit 2.5 ~ 5.5 V DC Stromausgang angeschlossen, und liefert beste GPS Signale durch ihren Verstärker und out-band-rejection.
- ❑ Verschiedene Anschlüsse & Kabellängen auf Anfrage erhältlich
- ❑ Einfache Installation durch Schottmontage mit Schraubenmutter



Technische Zeichnung:



Datasheet RV-19 Active Antenna

Mechanical Data:

Ø in mm (DxH)	60x38
Weight	65gram (without cable)
Cable	5m
Mounting	Bulkhead mount with 0.8 inch threaded nut
Housing color	black (other colors upon request)

Environmental Conditions:

Operating Temp.	-40°C ~ + 85°C
Storage Temp.	-50°C ~ + 90°C
Relative Humidity	95% non-condensing
Waterproof	100% waterproof

Antenna element:

Center Frequency	1575.42 +/- 1.023 MHz
Polarization	R.H.C.P
Absolute Gain at Zenith	+5dBi typically
Gain at 10° Elevation	-1 dBi typically
Axial ratio	3 dB max.
Output VSWR	1.5:1 max
Output Impedance	50 Ω

Low noise Amplifier:

Center Frequency	1575.42 MHz
Power Gain	20 dB typical
Band With	2 MHz min.
Noise Figure	1.5 min
Outer Band Attenuation	20dB min @Fo +/-50Mhz
Supply Voltage	2.5 ~ 5.5 V DC
Current Consumption	5.5 mA +/- 1 mA@3.3V
VSWR	2.0 max.
Output Impedance	50 Ω

Cable & Connector:

RF Cable	5m RG174/U (standard, other length optional)
Pulling Strength	6kg/5sec sec with moded plastic on connector end for strain relief

Connector available	BNC, TNC, FME (to be adapted) GT5, MCX (OSX), SMA, SMB or SMC in straight or right angle type.
Optional Adapters	FME to CX, BNC, SMA, SMB, TNC

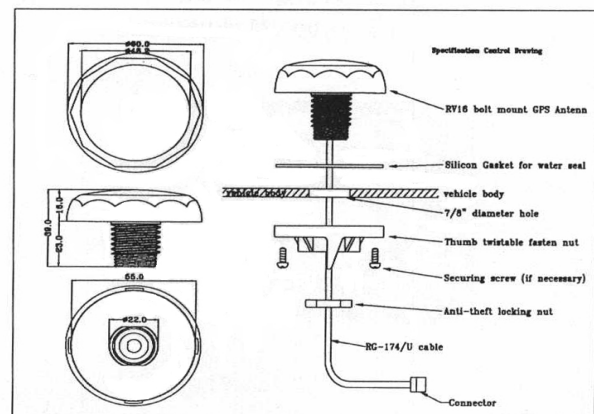
Overall Performance:

Center Frequenz	1575.42
Gain	20 dB min.
Noise Figure	2.0 max
Band With	2 MHz min
Axial Ratio	3dB max
VSWR	2.0 max
Output Impedance	50 Ω

Ordering Information:

RV-19 (+ cable length + connector)

Technical Drawing:



Contact us:

TecSys GmbH
Karl-Theodor-Str. 55
80803 Munich, Germany
Email: mark@tecsys.de
Internet: <http://www.tecsys.de>
Phone: +49 89 321 990 14
Fax: +49 89 307 21 65